



**STANDAR OPERASIONAL PROSEDUR (SOP)  
INOVASI “PEGULAT” (PENGEMBANGAN PRODUK GULA  
SEMUT) PRODUK INOVASI DESA KARYA TANI  
KECAMATAN KEMPAS KABUPATEN INDRAGIRI HILIR**

**NOMOR SOP**

**01/SOP/PEM-KT/III/2020**

**TANGGAL PEMBUATAN**

**25 MARET 2020**

**TANGGAL REVISI**

**26 MARET 2020**

**TANGGAL PENGESAHAN**

**27 MARET 2020**

**DI SAHKAN OLEH**

**KEPALA DESA KARYA TANI KECAMATAN KEMPAS**

**KEPALA DESA KARYA TANI  
KECAMATAN KEMPAS  
KABUPATEN INDRAGIRI HILIR**



**STANDAR OPERASIONAL PROSEDUR (SOP)  
INOVASI “PEGULAT” (PENGEMBANGAN PRODUK GULA  
SEMUT) PRODUK INOVASI DESA KARYA TANI  
KECAMATAN KEMPAS KABUPATEN INDRAGIRI HILIR**

1. Undang-Undang Nomor 6 Tahun 1965 Tentang Pembentukan Kabupaten Daerah Tingkat II Indragiri Hilir, Dengan Mengubah Undang-Undang Nomor 12 Tahun 1956 Tentang Pembentukan Daerah Otonom Kabupaten Dalam Lingkungan Propinsi Sumatra Tengah (Lembaran Negara Republik Indonesia Tahun 1965 Nomor 49, Tambahan Lembaran Negara Republik Indonesia Nomor 2754);
2. Undang-Undang Nomor 32 Tahun 2004 tentang Pemerintahan Daerah (Lembaran Negara Republik Indonesia Tahun 2004 Nomor 125, Tambahan Lembaran Negara Republik Indonesia Nomor 4437) sebagaimana telah beberapa kali diubah terakhir dengan Undang-Undang Nomor 12 Tahun 2008 (Lembaran Negara Republik Indonesia Tahun 2008 Nomor 59, Tambahan Lembaran Negara Republik Indonesia Tahun 4844);
3. Undang-Undang Nomor 33 Tahun 2004 tentang Pertimbangan Keuangan Antara Pemerintah Pusat dan Pemerintah Daerah (Lembaran Negara Republik Indonesia Tahun 2004 Nomor 126, Tambahan Lembaran Negara Republik Indonesia Nomor 4438);

**KUALISIFIKASI PELAKSANAAN :**

1. **Pembersihan Alat dan Ruang Produksi Produk Inovasi (Pengembangan Produk Gula Semut) Produk Inovasi Desa Karya Tani Kecamatan Kempas Kabupaten Indragiri Hilir.**
2. **Penanganan Limbah Produk Inovasi (Pengembangan Produk Gula Semut) Produk Inovasi Desa Karya Tani Kecamatan Kempas Kabupaten Indragiri Hilir.**
3. **Pengadaan dan Penerimaan Bahan Baku Produk Inovasi (Pengembangan Produk Gula Semut) Produk Inovasi Desa Karya Tani Kecamatan Kempas Kabupaten Indragiri Hilir.**
4. **Pengendalian Hama Bahan Baku Produk Inovasi (Pengembangan Produk Gula Semut) Produk Inovasi Desa Karya Tani Kecamatan Kempas Kabupaten Indragiri Hilir.**
5. **Penyimpanan Bahan Baku, Kemasan dan Label Produk Inovasi (Pengembangan Produk Gula Semut) Produk Inovasi Desa Karya Tani Kecamatan Kempas Kabupaten Indragiri Hilir.**

<ol style="list-style-type: none"> <li>4. Peraturan Pemerintah Nomor 58 Tahun 2005 tentang Pengelolaan Keuangan Daerah (Lembaran Negara Republik Indonesia Tahun 2005 Nomor 140, Tambahan Lembaran Negara Republik Indonesia Nomor 4578);</li> <li>5. Peraturan Pemerintah Nomor 38 Tahun 2017 tentang Penegasan kepada Kepala Daerah untuk melaporkan Inovasi daerahnya kepada Menteri Dalam Negeri Republik Indonesia dan Menteri Dalam Negeri Republik Indonesia melakukan Penilaian Inovasi Daerah tersebut;</li> <li>6. Peraturan Menteri Dalam Negeri Nomor 104 Tahun 2018 tentang Penilaian dan Pemberian Penghargaan dan/atau Insentif Inovasi Daerah;</li> <li>7. Peraturan Bupati Indragiri Hilir Nomor 47 Tahun 2016 tentang Kedudukan, Susunan Organisasi, Tugas dan Fungsi Serta Tata Kerja Kecamatan di Kabupaten Indragiri Hilir;</li> <li>8. Keputusan Camat Kempas Kabupaten Indragiri Hilir Nomor :Kpts. 16/Paten-Kps/II/2020 tanggal 24 Februari 2020 tentang Penetapan Inovasi “Pegulat” (Pengembangan Produk Gula Semut) sebagai Produk Inovasi Desa Karya Tani Berbasis Kegiatan Pengolahan Pangan Komoditas Pertanian Kecamatan Kempas Kabupaten Indragiri Hilir Tahun 2020.</li> </ol>	<ol style="list-style-type: none"> <li>6. <b>Proses Produksi Produk Inovasi (Pengembangan Produk Gula Semut) Produk Inovasi Desa Karya Tani Kecamatan Kempas Kabupaten Indragiri Hilir.</b></li> <li>7. <b>Penyimpanan Produk Inovasi (Pengembangan Produk Gula Semut) Produk Inovasi Desa Karya Tani Kecamatan Kempas Kabupaten Indragiri Hilir.</b></li> <li>8. <b>Sanitasi / Kesehatan Karyawan Pelaksana Produk Inovasi (Pengembangan Produk Gula Semut) Produk Inovasi Desa Karya Tani Kecamatan Kempas Kabupaten Indragiri Hilir.</b></li> <li>9. <b>Hasil Inovasi (Pengembangan Produk Gula Semut) Produk Inovasi Desa Karya Tani Kecamatan Kempas Kabupaten Indragiri Hilir.</b></li> </ol>
<p><b>KETERKAITAN :</b></p> <p><b>UNDANG-UNDANG NEGARA REPUBLIK INDONESIA NOMOR 6 TAHUN 2014 TENTANG DESA</b></p>	

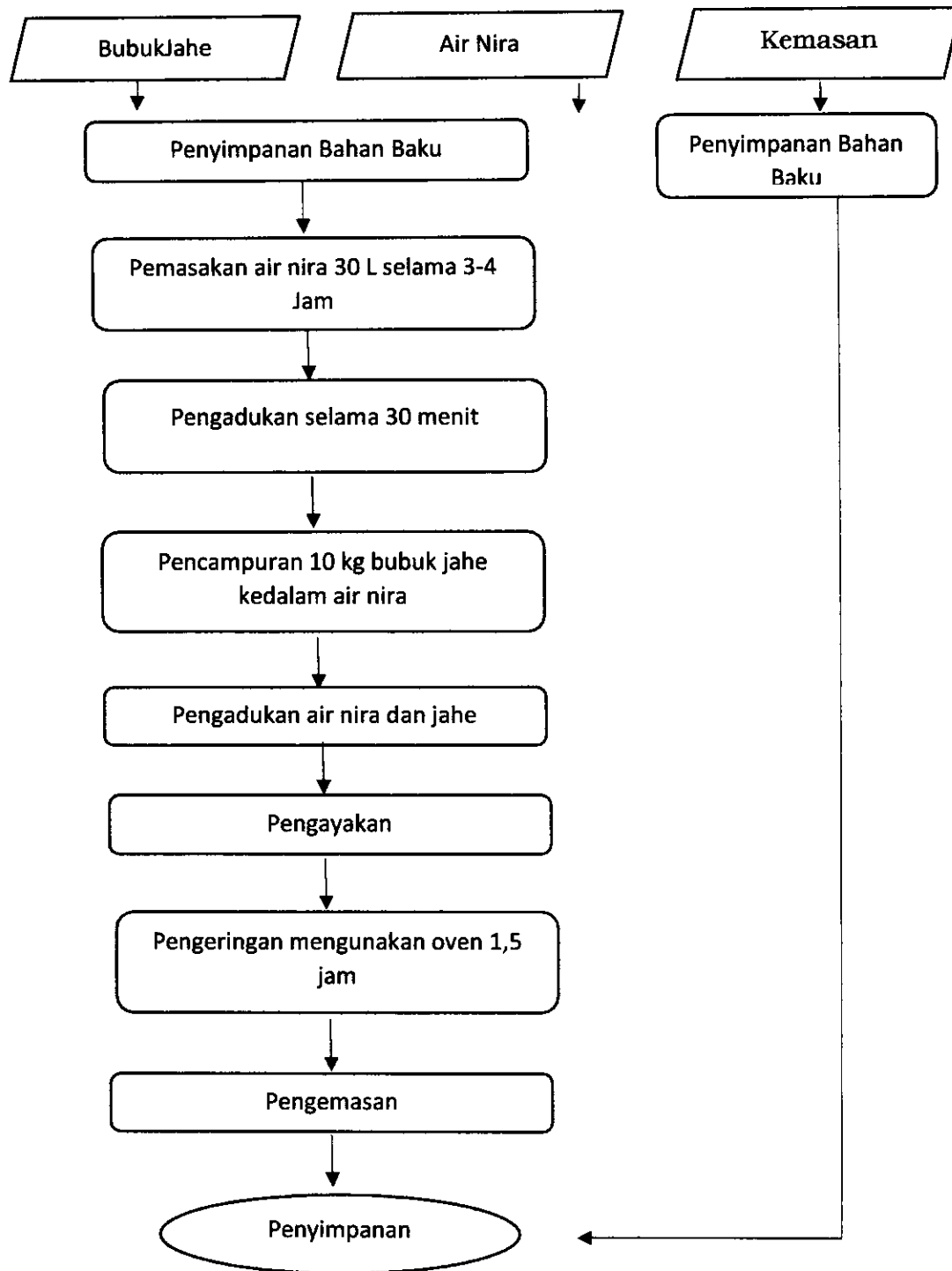
**WAKTU PENYELESAIAN PRODUK INOVASI DESA “PEGULAT”  
(PENGEMBANGAN PRODUK GULA SEMUT) DI DESA KARYA TANI KECAMATAN KEMPAS KABUPATEN INDRAGIRI HILIR**

<b>NO</b>	<b>JENIS PRODUK</b>	<b>BAHAN BAKU</b>	<b>WAKTU</b>	<b>KEMASAN</b>	<b>BIAYA (Rp)</b>	<b>KETERANGAN</b>
1.	SERBUK GULA SEMUT	NIRA KELAPA	5 Jam	250 gram 100 gram	- 50.000,- - 22.000,-	-
2.	SERBUK GULA SEMUT JAHE MERAH	NIRA KELAPA + JAHE MERAH	5 Jam	250 gram 100 gram	- 60.000,- - 25.000,-	-
3.	SERBUK JAHE MERAH PREMIUM	JAHE MERAH	2 Jam	200 gram 50 gram	- 100.000,- - 50.000,-	-

**INOVASI “PEGULAT” (PENGEMBANGAN PRODUK GULA SEMUT)  
PRODUK INOVASI DESA KARYA TANI KECAMATAN KEMPAS  
KABUPATEN INDRAGIRI HILIR  
TAHUN 2020**

---

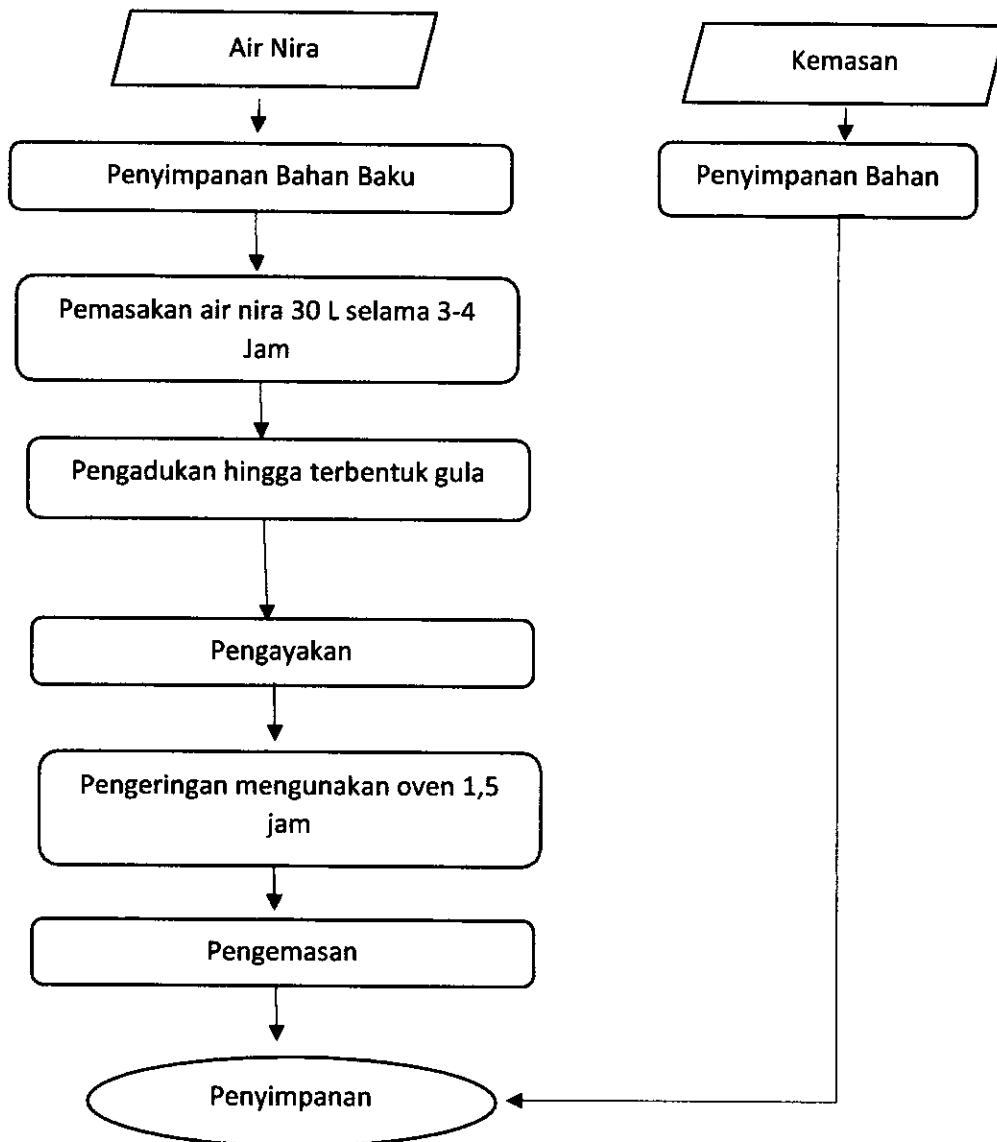
**ALUR PRODUKSI GULA SEMUT JAHE MERAH**



**INOVASI “PEGULAT” (PENGEMBANGAN PRODUK GULA SEMUT)  
PRODUK INOVASI DESA KARYA TANI KECAMATAN KEMPAS  
KABUPATEN INDRAGIRI HILIR  
TAHUN 2020**

---

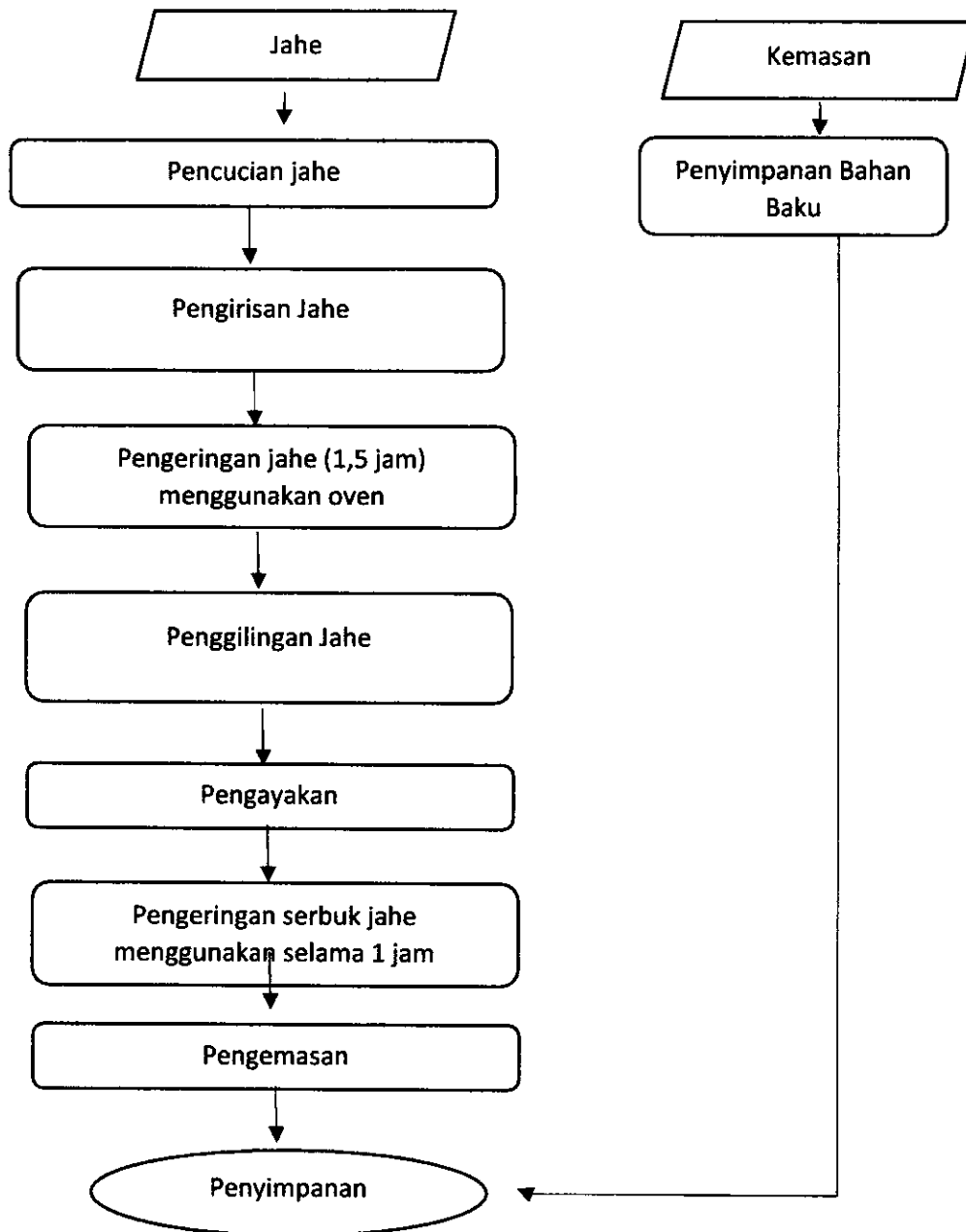
**ALUR PRODUKSI GULA SEMUT**



**INOVASI “PEGULAT” (PENGEMBANGAN PRODUK GULA SEMUT)  
PRODUK INOVASI DESA KARYA TANI KECAMATAN KEMPAS  
KABUPATEN INDRAGIRI HILIR  
TAHUN 2020**

---

**ALUR PRODUKSI JAHE MERAH**



**INOVASI “PEGULAT” (PENGEMBANGAN PRODUK GULA SEMUT)  
PRODUK INOVASI DESA KARYA TANI KECAMATAN KEMPAS  
KABUPATEN INDRAGIRI HILIR  
TAHUN 2020**

---

**Penjelasan Kode Produksi**

dd/mm/yy

dd = tanggal produksi

mm = bulan produksi

A = Gula semut

B = Gula semut jahe merah

C = Jahe merah bubuk

Contoh : 1510A

Diproduksi tanggal 15 bulan 10 (Oktober) produk jahe merah bubuk

**INOVASI “PEGULAT” (PENGEMBANGAN PRODUK GULA SEMUT)  
PRODUK INOVASI DESA KARYA TANI KECAMATAN KEMPAS  
KABUPATEN INDRAGIRI HILIR  
TAHUN 2020**

---

**PENJELASAN KODE KADALUWARSA**

Dd/Mm/yy

Dd = Hari kadaluwarsa

Mm = bulan kadaluwarsa

Yy = tahun kadaluwarsa

Masa kadaluwarsa 6 bulan sejak diproduksi

Contoh diproduksi tanggal 17 Desember 2020

Kode kadaluwarsa = 17/12/20

Kadaluwarsa tanggal 17bulan 12 (Desember) tahun 2020



**INOVASI “PEGULAT” (PENGEMBANGAN PRODUK GULA SEMUT)  
PRODUK INOVASI DESA KARYA TANI KECAMATAN KEMPAS  
KABUPATEN INDRAGIRI HILIR  
TAHUN 2020**

**Saran Penyajian :**

*Bubuk jahe merah premium ini cukup diseduh sebanyak 1-2 sendok teh dengan air panas 200 ml dan bisa ditambahkan susu kental manis, teh, kopi dan madu sesuai selera.*

**Cara Penyimpanan :**

*Simpan ditempat yang sejuk dan kedap udara serta kemasan tertutup rapat.*



**Baik dikonsumsi sebelum :**



**NIB : 0250010021149**

**KODE KBLI : 10729**

## PETA LOKASI

# INOVASI “PEGULAT” (PENGEMBANGAN PRODUK GULA SEMUT) PRODUK INOVASI DESA KARYA TANI KECAMATAN KEMPAS KABUPATEN INDRAGIRI HILIR TAHUN 2020

### DENAH LOKASI

